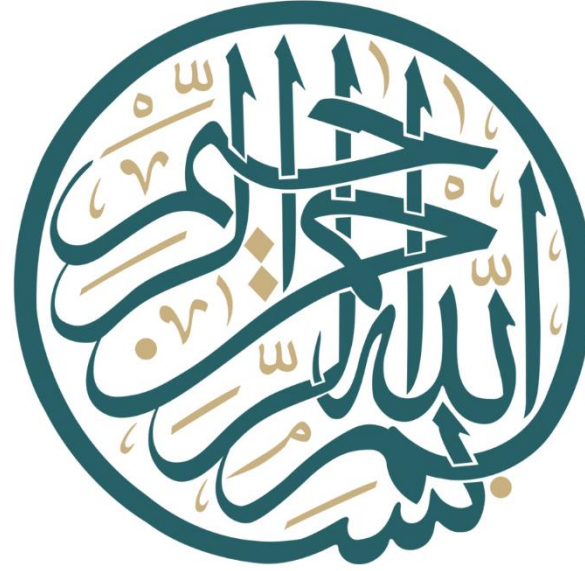




المملكة العربية السعودية
وزارة التعليم
جامعة أم القرى
كلية الشريعة والدراسات الإسلامية
قسم الشريعة

الدليل التعريفي ببرنامج البكالوريوس بقسم الشريعة

عام ١٤٣٨ هـ



﴿ ثُمَّ جَعَلْنَاكَ عَلَىٰ شَرِيعَةٍ مِّنَ الْأَمْرِ فَاتَّبِعْهَا وَلَا تَتَّبِعْ أَهْوَاءَ الَّذِينَ لَا يَعْلَمُونَ ﴾
الجاثية: ١٨

قال ﷺ:

« مَنْ يُرِدْ اللَّهُ بِهِ خَيْرًا يُفَقِّهْهُ فِي الدِّينِ »
متفق عليه.

ابننا ابنتنا الحبيد/ة طالب/ة قسم الشريعة:

لأنك أحد أفراد هذه الأمة العظيمة؛ فأنت تستحق العناية حتى تكون لبنة خير وصلاح في المجتمع؛ وحتى يتيسر لك أن تكون نجمًا بارزًا في سماء قسم الشريعة؛ يسره أن يقدم لك تعريفًا مبسطًا عن برنامج البكالوريوس بقسم الشريعة .
سائلين الله لك التوفيق والسداد .. ومنتظرين قريبًا في كوكبة نجوم قسم الشريعة ..
فاعلاً في مجتمعك .. خادماً لأمتك.



"محتويات الدليل"

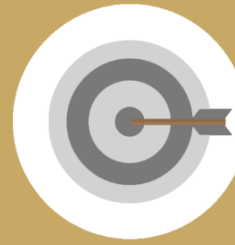
١٥	الفصل من الدراسة	٥	رؤية ورسالة وأهداف برنامج البكالوريوس بقسم الشريعة
١٥	الأختبارات	٦	نشأة قسم الشريعة + نظام الدراسة بالقسم
١٦	حساب المعدل الفصلي والتراكمي	٧	لماذا التخصص في قسم الشريعة؟
١٨	مرتبة الشرف	٧	المخرجات التي سأكتسبها من التخصص بالقسم؟
١٨	تعريف بالمصادر الأساسية لمقررات قسم الشريعة	٨	الوظائف المرخصة التي يتم تأهيل الطلاب لها
١٩	إرشاد الطالب إلى مرافق الكلية	٩	أعلام من خريجي برنامج بكالوريوس الشريعة
٢٠	مخطط مباني جامعة أم القرى	١٠	الخطة الدراسية لبرنامج قسم الشريعة
٢١	جدول بأسماء أعضاء هيئة التدريس بقسم الشريعة	١١	مصطلحات الإرشاد الأكاديمي
٢٤	جدول بأسماء عضوات هيئة التدريس بقسم الشريعة	١٢	مواعيد المحاضرات
٢٦	التواصل	١٣	التقدير في المقررات الدراسية
٢٧	الخاتمة	١٤	أرقام المقرر الدراسي

.. (رؤية ورسالة وأهداف برنامج البكالوريوس بقسم الشريعة)..



” الرؤية ”

الريادة الأكاديمية في مجال
الشريعة الإسلامية .



” الأهداف ”

1. تقديم تعليم جامعي متميز في مجال الشريعة الإسلامية وفق معايير الاعتماد الأكاديمي.
2. تكوين الملكة الفقهية لدى الطلبة القارئ على الاستنباط والاستدلال والتحليل والبحث العلمي.
3. ربط المعرفة النظرية بتطبيقاتها العملية ، مع العناية بالقضايا المستجدة والنوازل المعاصرة.
4. المساهمة الفعالة في سد حاجة المجتمع في مجالات التخصص المتنوعة كالتعليم والإفتاء ، والقضاء ، والتوجيه والإرشاد.
5. تأهيل فئة من أبناء المسلمين من طلاب المنح من الدول الإسلامية.
6. استقطاب المتميزين من الطلبة داخل المملكة وخارجها.



” الرسالة ”

إعداد متخصصين في الشريعة مزودين بالمعارف والمهارات العلمية والكفاءات المهنية وفق معايير الجودة ومنهج الوسطية ، من خلال بيئة علمية محفزة لخدمة مكة والأمة الإسلامية.



نشأة قسم الشريعة:

يعتبر قسم الشريعة نواة التعليم الجامعي بالمملكة العربية السعودية، وكان ذلك في عام ١٣٦٩هـ . وتخرج من هذا القسم المبارك كبار مسؤولي الدولة والوزراء والعاملين في وزارة العدل وهيئة الادعاء والتحقيق العام ووزارة الشؤون الإسلامية وكبار المفكرين والدعاة والأئمة والخطباء والعاملين في الحقل التدريسي للعلوم الشرعية.

نظام الدراسة بقسم الشريعة:

١. تسير الدراسة في قسم الشريعة على نظام المستويات الدراسية .
٢. نظام المستويات؛ نظام دراسي يقسم فيه العام الدراسي إلى فصلين، ويمكن زيادة فصل دراسي صيفي لمن رغب.
٣. يدرس الطالب بقسم الشريعة ثمانية مستويات، تتراوح الساعات الدراسية في كل مستوى ما بين ٢٢-٢٣ ساعة.
٤. عدد الساعات الدراسية في قسم الشريعة ١٧٩ ساعة، موزعة بين ثلاثة ركائز أساسية؛ وهي:
 - **متطلبات التخصص:** يدرس الطالب فيها الفقه الإسلامي بأبوابه المتعددة، وأصول الفقه بما يتضمنه من قواعد كلية ومصادر استدلال، وتطبيقات على آيات وأحاديث الأحكام.
 - **متطلبات تأسيسية:** كالقرآن وعلومه، وعلم الحديث ومصطلحه، والعقيدة، واللغة العربية.
 - **متطلبات من الجامعة والكلية:** من العلوم المساندة التي تسهم في تكوين شخصية متميزة لخريج البرنامج.

لماذا التخصص في قسم الشريعة ؟

التفقه في الدين من أهم الأمور التي لا بدّ منها للمسلم،
فالحكمة من الخلق تكمن في عبادة الله تعالى،
والعبادة لا تكون إلا بالمعرفة في الفقه الإسلامي وأدلته، والأحكام المتعلقة به.
قال صلى الله عليه وسلم: (من يرد الله به خيرا يفقهه في الدين).

ما المخرجات التي سأكتسبها من التخصص في قسم الشريعة ؟

يكتسب خريج قسم الشريعة ثلاث مجالات من المخرجات التعليمية؛ وهي:

” الكفاءات “

- تقديم التقارير العلمية باستخدام المصادر الأصلية والبرامج الحاسوبية.
- العمل ضمن فريق بفاعلية وفق القواعد المهنية.

” المهارات “

- تمييز الأحكام والمسائل للفقه وأصوله وللعلوم التأسيسية والمساندة للتخصص.
- تطبيق القواعد الفقهية والأصولية على المسائل المدونة والمستجدة.
- تحليل النصوص الشرعية والعلمية وفق منهجية علمية صحيحة.
- نقد الأقوال والمذاهب الفكرية والأصولية المختلفة.

” المعارف “

- معرفة المصطلحات والمفاهيم والنظريات الأساسية للفقه وأصوله وللعلوم التأسيسية والمساندة للتخصص.
- معرفة النصوص والأحكام الفقهية والأصولية والعلوم التأسيسية والمساندة للتخصص.
- معرفة المبادئ والقواعد العامة والمدارس الفكرية للفقه وأصوله وللعلوم التأسيسية والمساندة للتخصص.
- معرفة أحكام النوازل في أبواب الفقه المختلفة وكذلك التطورات الحالية إجمالاً في التخصص.



” الوظائف الإدارية والمالية“

باحث شؤون مناطق
باحث قضايا مساعد



” الوظائف التعليمية“

مدرس - مراقب طلبية
باحث شؤون طلاب مساعد



” الوظائف التخصصية“

باحث شرعي مساعد
محامي مساعد
ممثل ادعاء مساعد
محقق شرعي مساعد



” الوظائف الادارية المعاونة“

أمين سر دائرة



”الوظائف في القطاع المصرفي الخاص“

مستشار وخبير في الهيئات
الشرعية في المصارف
الإسلامية.

الوظائف المرخصة التي يتم تأهيل الطلاب لها:



” وظائف العمليات“

عضو هيئة عمالية
مساعد مفتش عمل
مساعد محقق عمالي
باحث استقدام مساعد
مراقب الحج والعمرة



” الوظائف الثقافية والاجتماعية“

مراقب برامج مساعد
مراقب مطبوعات
باحث رعاية وانماء شباب
مشرف رعاية وانماء شباب
مشرف إسكان-مراقب إسكان



” الوظائف الدينية“

مراقب - واعظ - داعية - مرشد
عضو هيئة - كاتب ضبط
مدقق توثيق - كاتب عدل
مأذون عقود أنكحة - مأمورتنفيذ
محضر بحوث - كاتب سجل



فضيلة الشيخ:
عبدالله البسام..

رئيس محكمة التمييز
بالمنطقة الغربية وعضو
هيئة كبار العلماء.



فضيلة الشيخ:
عبدالعزیز بن
عبدالرحمن المسند..

الرئيس العام لتعليم
البنات المكلف سابقاً.



فضيلة الشيخ:
حسن بن عبدالله
آل الشيخ..

معالي وزير التعليم
العالي والرئيس الأعلى
للجامعات سابقاً.



فضيلة الشيخ:
محمد بن إبراهيم
بن جبير..

رئيس مجلس الشورى
وعضو هيئة كبار
العلماء.



فضيلة الدكتور:
عبد الوهاب
ابو سليمان..

عضو هيئة كبار العلماء.



معالي الشيخ
الدكتور:

عبدالملك بن عبدالله
بن دهيش..

الرئيس العام لتعليم
البنات سابقاً.



فضيلة الشيخ:
غنيم مبارك
الغنيم

عضو مجلس القضاء
الأعلى.



فضيلة الشيخ:
صالح بن
عبدالرحمن الحسين

رئيس هيئة التحقيق
والتأديب وعضو
مجلس الوزراء.

وغيرهم الكثير من كبار مسؤولي الدولة والوزراء
والعاملين في وزارة العدل وهيئة الإِدعاء
والتحقيق العام ووزارة الشؤون الإسلامية
وكبار المفكرين والدعاة والأئمة
والخطباء والعائلين في
حقل التدريس.



فضيلة الدكتور:
صالح بن عبدالله
بن حميد..

إمام وخطيب المسجد الحرام
ورئيس مجلس الشورى
سابقاً ، رئيس مجس القضاء
الأعلى سابقاً ومستشار
ديوان الملك حالياً.



فضيلة الدكتور:
راشد بن راجح
الشريف..

مدير الجامعة سابقاً
وعضو مجلس الشورى.

الخطة الدراسية لبرنامج قسم الشريعة:

السنة الأولى (١)

المستوى الأول .. ٢٢ ساعة ..

المستوى الثاني .. ٢٣ ساعة ..

السنة الثانية (٢)

المستوى الثالث .. ٢٢ ساعة ..

المستوى الرابع .. ٢٣ ساعة ..

السنة الثالثة (٣)

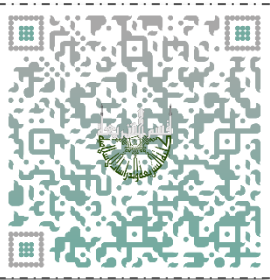
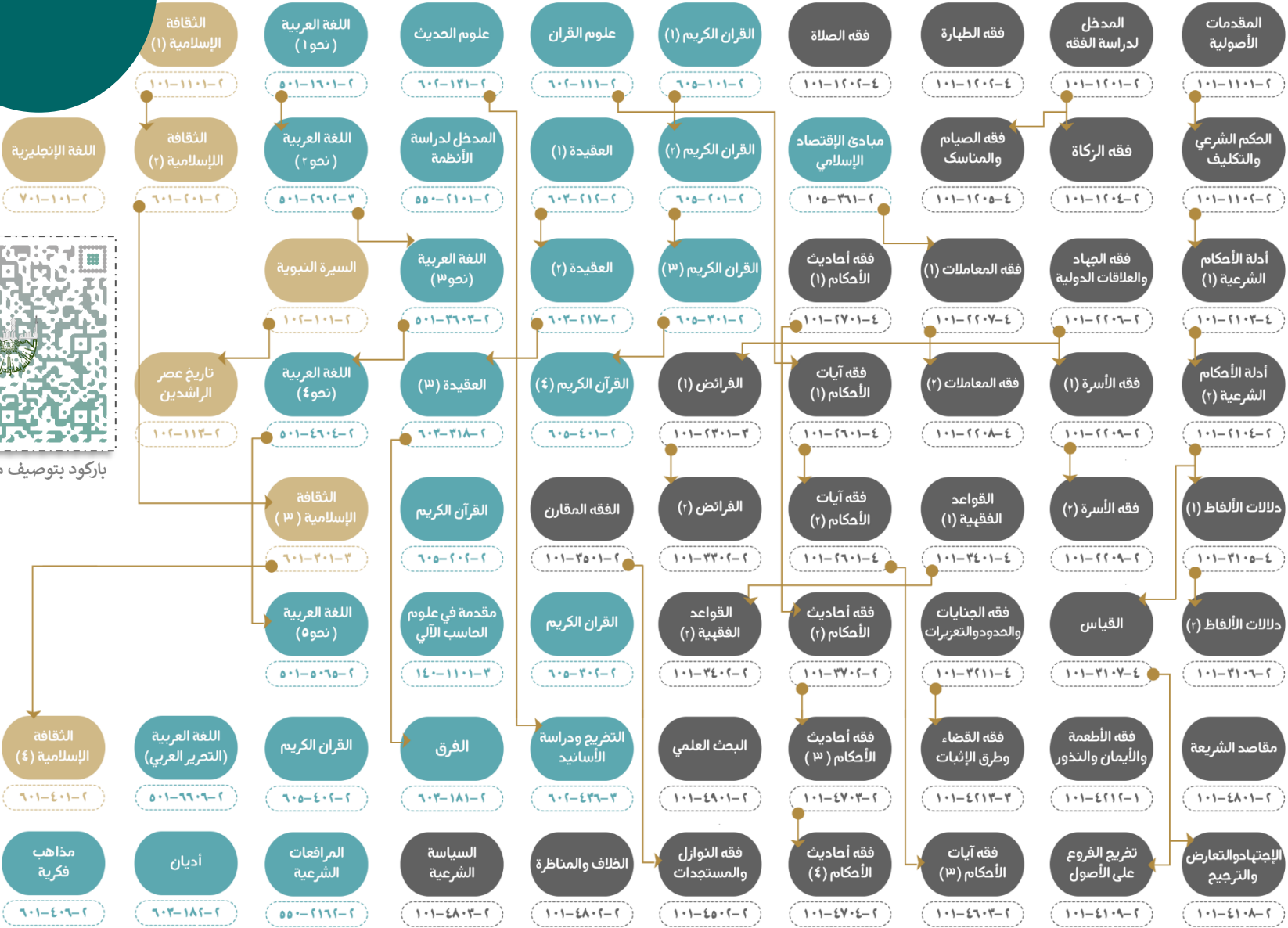
المستوى الخامس .. ٢٣ ساعة ..

المستوى السادس .. ٢٢ ساعة ..

السنة الرابعة (٤)

المستوى السابع .. ٢٢ ساعة ..

المستوى الثامن .. ٢٢ ساعة ..



باركود بتوصيف مقررات الخطة

الخطة الدراسية لبرنامج قسم الشريعة
التوصية ٣٨

عدد الساعات = متطلبات تخصص + متطلبات تأسيسية + متطلبات مساندة = ١٠٨ ساعات + ٥٦ ساعة + ١٧٩ ساعة = ٣٤٣ ساعة

مقررات الفصل الثاني وعد ساعات الفصل: ١٧٩ ساعة

مقررات الفصل الأول وعد ساعات الفصل: ١٥ ساعة

المتطلب السابق



مصطلحات الإرشاد الأكاديمي

المعدل الفصلي	هو معيار رقمي من (١) إلى (٤) يمثل مستوى تحصيل الطالب في مجموعة من المقررات في فصل دراسي محدد... ستأتي طريقة حسابه -	عضو هيئة التدريس ومن في حكمه المكلف بإرشاد الطالب أثناء دراسته الجامعية .	المرشد الأكاديمي
المعدل التراكمي	هو معيار رقمي من (١) إلى (٤) يمثل مستوى تحصيل الطالب في مجموعة من المقررات في جميع الفصول الدراسية التي أتمها الطالب. - ستأتي طريقة حسابه -	رقم يدل على العام الجامعي الذي بدأ الطالب الدراسة فيه، ويستخدم كتعريف بالطالب في جميع معاملاته الجامعية.	الرقم الجامعي
الإنذار الأكاديمي	هو الإشعار الذي يحصل عليه الطالب بسبب انخفاض معدله التراكمي عن (١)	فصلان رئيسان، وفصل صيفي إن وجد .	السنة الدراسية
العبء الدراسي	الحد الأقصى لمجموع الساعات التي يمكن للطالب تسجيلها في فصل دراسي واحد، وعادة ما تكون تبعاً لمعدله التراكمي. - سيأتي توضيح ذلك -.	مدة زمنية لا تقل عن خمسة عشر أسبوعاً، يدرس على مداها المقررات المسجلة للطالب، ولا تشمل فترة الاختبارات النهائية.	الفصل الدراسي
تأجيل الدراسة	عدم تسجيل الطالب مقررات دراسته للفصل الدراسي المراد تأجيل الدراسة فيه بطلب من الطالب، ولا تحسب مدة التأجيل ضمن المدة النظامية للتخرج.	مدة زمنية لا تزيد على ثمانية أسابيع، ولا تدخل ضمنها فترتا التسجيل والاختبارات النهائية، وتضاعف خلالها المدة المخصصة لكل مقرر.	الفصل الصيفي
طي القيد	إنهاء علاقة الطالب بالجامعة؛ سواء كان عن طريق الفصل أو الانسحاب أو الانقطاع.	الدال على المرحلة الدراسية؛ وفقاً للخطة الدراسية .	المستوى الدراسي
الاعتذار عن الدراسة	عدم مواصلة الطالب الدراسة للفصل الدراسي الذي سجل فيه بعذر مقبول، وتحسب مدة الاعتذار ضمن المدة النظامية للتخرج.	منهج دراسي ضمن الخطة الدراسية، معروف باسم ورمز ورقم ووصف مفصل لمفرداته ووحدات معتمدة تميزه من حيث المحتوى.	المقرر الدراسي
الانقطاع	عدم تسجيل الطالب أي مقررات دراسية لأي فصل دراسي دون إشعار الجامعة بذلك، أو غياب الطالب بعد تسجيل المقررات بشكل مستمر دون طلب تأجيل أو اعتذار.	بيان يحتوي مجموعة المقررات الدراسية التي يجب على الطالب اجتيازها بنجاح للحصول على الدرجة العلمية في التخصص.	الخطة الدراسية
الطالب الزائر	هو الطالب الذي يقوم بدراسة بعض المقررات في جامعة أخرى أو فرع من فروع الجامعة التي ينتمي إليها دون تحويله، وتعادل المواد التي درسها.	بيان يحتوي على جميع بيانات المقررات الدراسية، ونتيجة الطالب في كل منها لكل فصل دراسي تم الانتهاء منه، بالإضافة للمعدل الفصلي لكل فصل، والمعدل التراكمي لجميع الفصول.	السجل الدراسي

"مواعيد المحاضرات"

مواعيد المحاضرات للطالبات			
الموعده	الموعده		المحاضرة
	من	إلى	
صباحا	٨:٥٠	٨:٠٠	الأولى
صباحا	٩:٥٠	٩:٠٠	الثانية
صباحا	١٠:٥٠	١٠:٠٠	الثالثة
صباحا	١١:٥٠	١١:٠٠	الرابعة
مساء	١٢:٥٥	١٢:٠٠	الخامسة
مساء	١:٥٠	١:٠٠	السادسة
مساء	٢:٥٠	٢:٠٠	السابعة
مساء	٣:٥٠	٣:٠٠	الثامنة
مساء	٤:٥٠	٤:٠٠	التاسعة
مساء	٥:٥٠	٥:٠٠	العاشرة

مواعيد المحاضرات للطلاب			
الموعده	الموعده		المحاضرة
	من	إلى	
صباحا	٨:٥٠	٨:٠٠	الأولى
صباحا	٩:٥٠	٩:٠٠	الثانية
صباحا	١٠:٥٠	١٠:٠٠	الثالثة
صباحا	١١:٥٠	١١:٠٠	الرابعة
مساء	١٢:٥٥	١٢:٠٠	صلاة الظهر
مساء	١:٥٠	١:٠٠	الخامسة
مساء	٢:٥٠	٢:٠٠	السادسة
مساء	٤:٥٠	٤:٠٠	السابعة
مساء	٥:٥٠	٥:٠٠	الثامنة
مساء	٦:٥٠	٦:٠٠	التاسعة
مساء	٧:٥٠	٧:٠٠	العاشرة
مساء	٨:٥٠	٨:٠٠	الحادية عشر
مساء	٩:٥٠	٩:٠٠	الثانية عشر



التقدير في المقررات الدراسية :

* أولاً: تقدير غير مكتمل (ل) :

- يجوز للطالبة/ة استكمال متطلبات أي مقرر في الفصل الدراسي التالي إذا أوصى مجلس القسم أستاذ المقرر بذلك مع مراعاة:
١. أن يكون قد تم رصد التقدير في سجلك الأكاديمي غير مكتمل.
 ٢. ولا يحسب لك إلا التقدير الذي حصلت عليه.
 ٣. مع العلم انه إذا مضى فصل دراسي واحد ولم يتم تغيير تقدير (غير مكتمل) فإنه يستبدل بتقدير راسب (هـ) ويحسب ضمن المعدل .

* ثانياً: حساب التقدير في المقررات الدراسية :

الدرجة المئوية	التقدير	رمز التقدير	وزن التقدير من ٤
٩٥ - ١٠٠	ممتاز مرتفع	أ +	٤,٠٠
٩٥ إلى أقل من ٩٥	ممتاز	أ	٣,٧٥
٨٥ إلى أقل من ٨٥	جيد جدا مرتفع	ب +	٣,٥٠
٨٥ إلى أقل من ٨٥	جيد جدا	ب	٣,٠٠
٧٥ إلى أقل من ٨٠	جيد مرتفع	ج +	٢,٥٠
٧٥ إلى أقل من ٧٥	جيد	ج	٢,٠٠
٦٥ إلى أقل من ٧٠	مقبول مرتفع	د +	١,٥٠
٦٥ إلى أقل من ٦٥	مقبول	د	١,٠٠
أقل من ٦٠	راسب	هـ	٠,٠

المعدل	٤ إلى ٣,٥١	٣,٥١ إلى ٢,٥١	٢,٥١ إلى ١,٥١	١,٥٠ إلى ١,٠٠	٠,٩ إلى ٠
التقدير	ممتاز (أ)	جيد جدًا (ب)	جيد (ج)	مقبول (د)	انذار

* ثالثاً: رموز أخرى في التقدير:

رمز التقدير	مدلول الرمز	رمز التقدير	مدلول الرمز
ح	محروم	ع	معتذر
ل	غير مكتمل	غ	غائب
ند	ناجح بدون درجة	ت	نتيجة متأخرة
هد	راسب بدون درجة	ق	في حالة الغش ثم يحول إلى هـ

- أرقام المقرر الدراسي:

س/ ما المراد بالأرقام التي تسبق اسم المقرر الدراسي ؟

ج/ يسبق كل مقرر دراسي عدد من الأرقام، وهي تمثل البيانات التالية:

رقم المقرر	اسم المقرر	الساعات المعتمدة	-	تسلسل المقرر ضمن المحور العلمي	المحور العلمي للمقرر	مستوى المقرر	رمز المقرر	رمز الكلية	ملحوظات
١٠١١٢٠٢-٤	فقه الطهارة	٤	-	٢	٢	١	١	١	نلاحظ رمز الكلية اتفق في مقرر فقه الطهارة والمعاملات والمقدمات الأصولية والسيرة النبوية؛ لأنها مقررات كلية الشريعة.
١٠١٢٢٠٧-٤	فقه المعاملات (١)	٤	-	٧	٢	٢	١	١	كما أن رمز المقرر اتفق في مقرر فقه الطهارة والمعاملات والمقدمات الأصولية؛ لأنها مقررات قسم الشريعة.
١٠١١١٠١-٢	المقدمات الأصولية	٢	-	١	١	١	١	١	واتفق كذلك مستوى المقرر في فقه الطهارة والمقدمات الأصولية؛ لأنها مقررات السنة الأولى لقسم الشريعة.
١٠٢١٠١-٢	السيرة النبوية	٢	-	١	٠	١	٢	١	واتفق المحور العلمي لمقرر فقه الطهارة وفقه المعاملات؛ لأنها ضمن المحور الثاني في مقررات الشريعة وهو محور الفقه. وأما المقدمات الأصولية فتتمثل المحور الأول في مقررات قسم الشريعة.
٦٠٥١٠١-٢	القرآن الكريم	٢	-	١	٠	١	٥	٦	

الفصل من الدراسة :

* يعتبر الطالب مفصولا من الدراسة في الأحوال التالية:

١. إذا تم إنذاره ثلاث إنذارات متتالية على الأكثر لانخفاض معدله التراكمي عن المعدل المحدد للتخرج.
٢. إذا لم ينهي متطلبات التخرج خلال مدة أقصاها نصف مدة التخرج، علاوة على مدة البرنامج.

الاختبارات :

١. لا يجوز اختبار الطالب في أكثر من مقرر في يوم واحد، ويجوز الاستثناء من ذلك.
٢. لا يسمح للطالب دخول قاعة الاختبار بعد مضي نصف ساعة من بدء الاختبار.
٣. عدم السماح للطالب بالخروج من الاختبار النهائي إلا بعد مضي نصف وقت الاختبار.
٤. يعاقب الطالب وفق لائحة التأديب إذا غش في الاختبار أو شرع فيه، أو خالف التعليمات وقواعد إجراء الاختبار.

مواعيد فترات الاختبار :

(الطالبات)

الفترة	الزمن	بداية الفترة	نهاية الفترة
الفترة الأولى	٨:٠٠	الثامنة صباحا ٨:٠٠	العاشرة صباحا ١٠:٠٠
الفترة الثانية	١٠:١٥	العاشرة والرابع صباحا ١٠:١٥	الثانية عشر والرابع ظهراً ١٢:١٥
الفترة الثالثة	١٢:٣٠	الثانية عشر والنصف ظهراً ١٢:٣٠	الثانية والنصف ظهراً ٢:٣٠
الفترة الرابعة	٢:٠٠	الثالثة ظهراً ٢:٠٠	الخامسة عصرًا ٥:٠٠

(الطلاب)

الفترة	الزمن	بداية الفترة	نهاية الفترة
الفترة الأولى	٨:٠٠	الثامنة صباحا ٨:٠٠	العاشرة إلا عشر دقائق ٩:٥٠
الفترة الثانية	١٠:٠٠	العاشرة صباحا ١٠:٠٠	الثانية عشر إلا عشر دقائق ١١:٥٠
الفترة الثالثة	١:٠٠	الواحدة ظهراً ١:٠٠	الثالثة إلا عشر دقائق ٢:٥٠
الفترة الرابعة	٤:٠٠	الرابعة عصرًا ٤:٠٠	السادسة إلا عشر دقائق ٥:٥٠
الفترة الخامسة	٦:٠٠	السادسة مساء ٦:٠٠	الثامنة إلا عشر دقائق ٧:٥٠
الفترة السادسة	٨:٠٠	اثامنة مساء ٨:٠٠	العاشرة إلا عشر دقائق ٩:٥٠

حساب المعدل الفصلي والتراكمي :

* يتم حساب المعدل التراكمي يدويًا عن طريق مرشدك الأكاديمي في حالة الشك في ورود خطأ وقبل ذلك نذكر عدد النقاط لكل وحدة دراسية :

رمز التقدير	عدد النقاط للمقررات ذات الوحدة الواحدة	عدد النقاط للمقررات ذات الوحدتين	عدد النقاط للمقررات ذات الثلاث وحدات	عدد النقاط للمقررات ذات الأربع وحدات	عدد النقاط للمقررات ذات الخمس وحدات
أ+	٤	٨	١٢	١٦	٢٠
أ	٣,٧٥	٧,٥	١١,٢٥	١٥	١٨,٧٥
ب+	٣,٥	٧	١٠,٥	١٤	١٧,٥
ب	٣	٦	٩	١٢	١٥
ج+	٢,٥	٥	٧,٥	١٠	١٢,٥
ج	٢	٤	٦	٨	١٠
د+	١,٥	٣	٤,٥	٦	٧,٥
د	١	٢	٣	٤	٥
هـ	٠	٠	٠	٠	٠

لحساب المعدل الفصلي والتراكمي اتبع الخطوات التالية:

١. احسب نقاط كل مقرر من الجدول السابق.
٢. لحساب المعدل الفصلي = مجموع نقاط مقررات الفصل.
مجموع وحدات مقررات الفصل.
٣. لحساب المعدل التراكمي = مجموع نقاط جميع المقررات التي تم دراستها.
مجموع وحدات جميع المقررات.

التخرج:

يعتبر الطالب متخرجا إذا أنهى متطلبات التخرج بنجاح حسب الخطة الدراسية شرط ألا يقل معدله التراكمي عن المعدل الذي يحدده مجلس الجامعة لكل تخصص ، على ألا يقل في كل الأحوال عن تقدير (مقبول).

أولاً: ضوابط الحصول على مرتبة الشرف:

١. ألا يكون قد رسب في أي مقرر من المقررات التي درسها في الجامعة أو غيرها.
٢. أن يكون قد أكمل متطلبات التخرج في مدة أقصاها متوسط المدة بين الحد الأدنى والحد الأقصى للبقاء في كليته.

ثانياً: ضوابط الحصول على مرتبة الشرف الأولى:
إذا كان معدل الطالب التراكمي (٣٧٥ - ٤) مع مراعاة الشروط السابقة، فمن حقه أن يمنح مرتبة الشرف الأولى.

ثالثاً: ضوابط الحصول على مرتبة الشرف الثانية:
إذا كان معدل الطالب التراكمي (٣٥٢٥ إلى أقل من ٣٧٥) مع مراعاة الشروط السابقة، فمن حقه أن يمنح مرتبة الشرف الثانية .

تعريف بالمصادر الأساسية لمقررات قسم الشريعة :

المقرر الدراسي	الكتاب المقرر
الفقه	الروض المربع بشرح زاد المستفنع / للإمام منصور بن يونس البهوتي
أصول الفقه	روضة الناظر وجنة المناظر / للإمام أبي عبد الله محمد ابن قدامة المقدسي
فقه آيات الأحكام	أحكام القرآن / للإمام أبي بكر محمد ابن العربي
فقه أحاديث الأحكام	سبل السلام شرح بلوغ المرام / للإمام محمد بن اسماعيل الصنعاني

أولاً: الطابق الأرضي: يشمل:

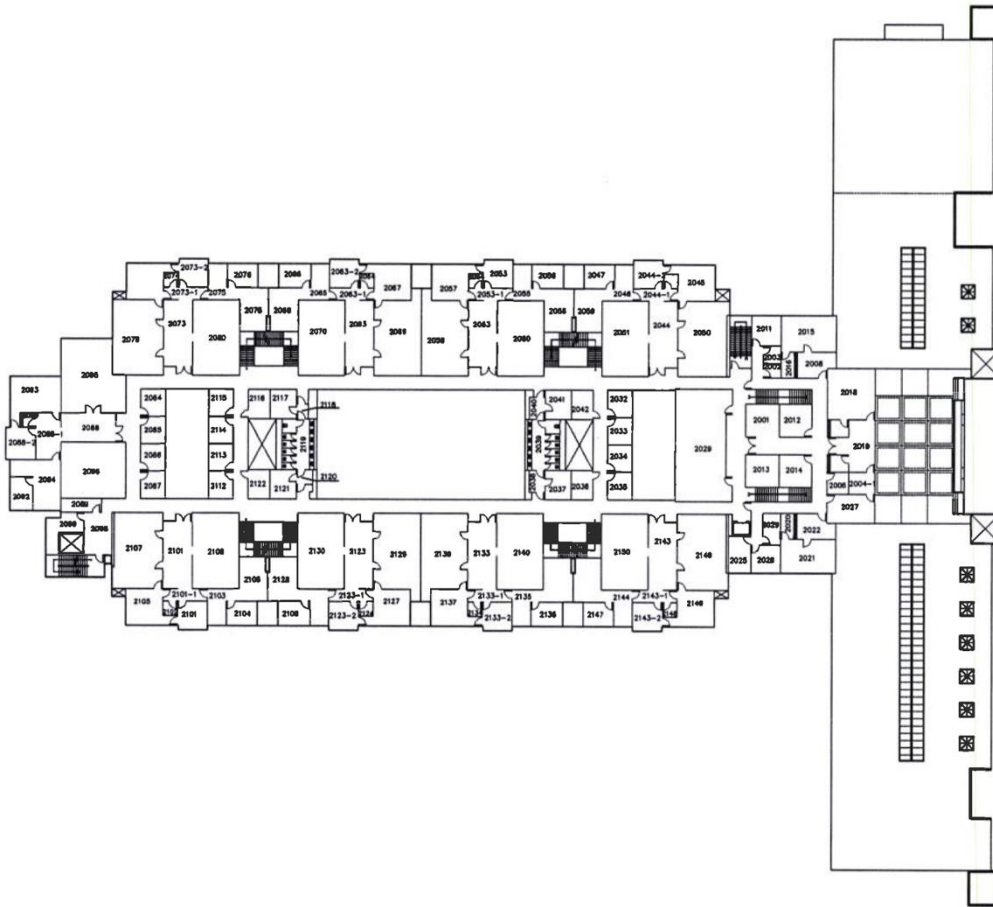
- ١- مكتبة الكلية.
- ٢- نادي الشريعة والثقافة.
- ٣- قاعة الشيخ عمر السبيل.
- ٤- القاعة التفاعلية.
- ٥- قاعات ومدرجات دراسية.
- ٦- مكاتب لأعضاء هيئة التدريس.

ثانياً: الطابق الأول: يشمل:

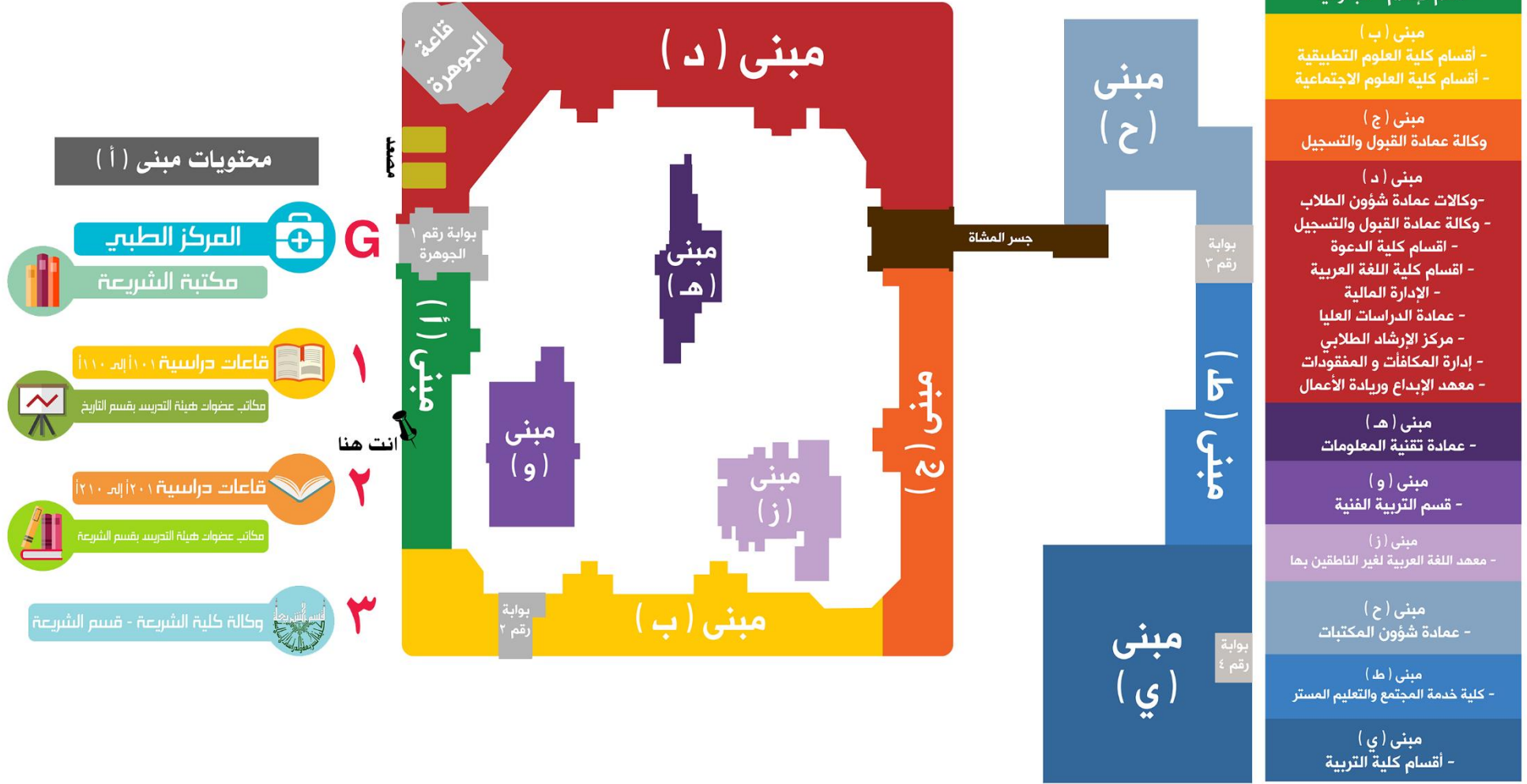
- ١- قاعات دراسية.
- ٢- مكاتب لأعضاء هيئة التدريس.

ثالثاً: الطابق الثاني: يشمل:

- ١- عمادة الكلية.
- ٢- وكالة الكلية:
(للتطوير – للشؤون التعليمية – للدراسات العليا).
- ٣- أقسام الكلية:
(قسم الشريعة – قسم التاريخ – مركز الدراسات الإسلامية).
- ٤- الجمعية العلمية.
- ٥- موظفوا الكلية.



مخطط مباني جامعة أم القرى بشطر الطالبات بالزاهر



* جدول بأسماء أعضاء هيئة التدريس
بقسم الشريعة مع البريد الإلكتروني :

البريد الإلكتروني	عضو هيئة التدريس	البريد الإلكتروني	عضو هيئة التدريس
amshaltouni@uqu.edu.sa	أنور محمد الشلتوني	iszahrani@uqu.edu.sa	إبراهيم صالح الزهراني
asharbi@uqu.edu.sa	أيمن سالم الحري	enbsher@uqu.edu.sa	إبراهيم ناصر البشر
toalaa@uqu.edu.sa	تركي عمر علاء الدين	ahmobarki@uqu.edu.sa	أحمد حسين المباركي
tashabrami@uqu.edu.sa	تميم أحمد الشبرمي	aabinhemid@uqu.edu.sa	أحمد عبد الله بن حميد
tsdublool@uqu.edu.sa	تيسير صالح دبلول	ayzharanni@uqu.edu.sa	أحمد يحيى الزهراني
gmokshaa@uqu.edu.sa	جمال مهدي الأكشة	oajabri@uqu.edu.sa	أسامة أحمد الجابري
hhosimi@uqu.edu.sa	حسن حامد العصيمي	alashqur@hotmail.com	أسامة عمر الأشقر
kashabaka@uqu.edu.sa	خالد أحمد شبكة	igmarhaba@uqu.edu.sa	اسماعيل غازي مرجبا
kmabdulqadir@uqu.edu.sa	خالد محمد عبد القادر	amkinane@uqu.edu.sa	أشرف محمود بني كنانة
kajresy@uqu.edu.sa	خالد عيد الجريسي	amharazy@uqu.edu.sa	المهدي محمد حرازي
rkosaimi@uqu.edu.sa	رائد خلف العصيمي	eazbokhari@uqu.edu.sa	إلياس عبد الإله بخاري
rsqurashi@uqu.edu.sa	رداد سليم القرشي	aosobay@uqu.edu.sa	أنس عمر السبيل
shsgamde@uqu.edu.sa	سعيد حسن الغامدي	asabdan@uqu.edu.sa	أنس سليمان العبدان

* جدول بأسماء أعضاء هيئة التدريس
بقسم الشريعة مع البريد الإلكتروني :

البريد الإلكتروني	عضو هيئة التدريس	البريد الإلكتروني	عضو هيئة التدريس
ahgotiml@uqu.edu.sa	عبد الله حمد الغطيمل	sdzhrani@uqu.edu.sa	سعيد درويش الزهراني
asmenkabo@uqu.edu.sa	عبد الله صالح منكابو	sootaibi@uqu.edu.sa	سعيد عبيد العتيبي
aawabel@uqu.edu.sa	عبد الله عبد اللطيف الوابل	shamri@uqu.edu.sa	سلطان حمود العمري
aszhrani@uqu.edu.sa	عبد المحسن سعيد الزهراني	saejiak@uqu.edu.sa	شامي عبد الله آل عجيان
aykhateeb@uqu.edu.sa	عبد المهيمن ياسين الخطيب	saghazail@uqu.edu.sa	صالح أحمد الغزالي
aaresini@uqu.edu.sa	عبد الوهاب عبد الله الرسيني	shhomied@uqu.edu.sa	صالح سليمان الحميد
aahomed@uqu.edu.sa	عبد الوهاب عبد الله بن حميد	sshowais@uqu.edu.sa	صالح سليمان الخويس
ombashir@uqu.edu.sa	عثمان محمد بشير	amgaballa@uqu.edu.sa	عادل موسى جاب الله
azfahmi@uqu.edu.sa	عدنان زايد الفهمي	aaabdelfadil@uqu.edu.sa	عارف عوض عبد الفاضل
ambaroom@uqu.edu.sa	علي محمد باروم	ahmojan@uqu.edu.sa	عبد الرحمن حسين الموجان
aaaaseri@uqu.edu.sa	علي أحمد عسيري	amqarny@uqu.edu.sa	عبد الرحمن محمد القرني
asmehmady@uqu.edu.sa	علي صالح الحمادي	arahmad@uqu.edu.sa	عبد العظيم رمضان أحمد

* جدول بأسماء أعضاء هيئة التدريس
بقسم الشريعة مع البريد الإلكتروني :

البريد الإلكتروني	عضو هيئة التدريس	البريد الإلكتروني	عضو هيئة التدريس
msabdan@uqu.edu.sa	محمد سليمان العبدان	ombajafar@uqu.edu.sa	عمر محمد باجعفر
msbinhumid@uqu.edu.sa	محمد صالح بن حميد	gmotaiby@uqu.edu.sa	غازي مرشد العتيبي
maswat@uqu.edu.sa	محمد عبد الله الصواط	fmsulami@uqu.edu.sa	فايز مرزوق السلمي
magamri@uqu.edu.sa	محمد عبدالله العمري	fmhassani@uqu.edu.sa	فايز محمد الحسني
mahthomali@uqu.edu.sa	محمد عوض الثمالي	faorini@uqu.edu.sa	فهد عبد الله العربي
mmfayed@uqu.edu.sa	محمد محمد الفايذ	fdmuallim@uqu.edu.sa	فيصل داود المعلم
mmtawalba@uqu.edu.sa	محمد محمود الطوالبة	fmalharbi@uqu.edu.sa	فيصل محمد الحربي
maalotaibi@uqu.edu.sa	ممدوح عبدالله العتيبي	maaaql@uqu.edu.sa	مازن عبد الله العقل
majsulami@uqu.edu.sa	مسعود عبد الله السلمي	mmkabsh@uqu.edu.sa	محمود محمد الكيش
whharthy@uqu.edu.sa	وائل سلطان الحارثي	Dr_mohamedelramlawy@yahoo.com	محمد سعيد الرملاوي
yabadawi@uqu.edu.sa	يوسف أحمد البدوي	mshosaimi@uqu.edu.sa	محمد سعد العصيمي

* جدول بأسماء عضوات هيئة التدريس بقسم الشريعة مع البريد الإلكتروني :

البريد الإلكتروني	عضو هيئة التدريس	البريد الإلكتروني	عضو هيئة التدريس
Dr-tagreedmb@hotmail.com	د. تغريد بخاري	Basboosahdbal@hotmail.com	د. ابتسام الغامدي
Zjmj.3@hotmail.com	د. جميلة سلتي	ibqarni@uqu.edu.sa	د. ابتسام القرني
hasudais@uqu.edu.sa	د. حصة السديس	Dr.ebtesam.o@hotmail.com	د. ابتسام المطرفي
hmjustaniah@uqu.edu.sa	د. حنان جستنبة	AA.JJJ@HOTMAIL.COM	د. أريج الجابري
brhoomy-1428@hotmail.com	أ. خديجة أبو الريش	ASRDDADI@UQU.EDU.SA	أ. أريج الراددي
kohousawi@uqu.edu.sa	د. خيرية هوساوي	Arwa.ameer1@gmail.com	أ. أروى الأمير
DSHARBI@UQU.EDU.SA	أ. دلال الحربي	Prof.afnan51@gmail.com	د. أفنان تلمساني
rashareef@uqu.edu.sa	أ. رشا الشريف	Classy1991@hotmail.com	أ. آلاء السلمي
Rafifameer@gmail.com	أ. رفيف الأمير	Aaw66666@hotmail.com	أ. أماني السلمي
Xrose_and_icex@hotmail.com	د. سارة عروسي	emhalawani@uqu.edu.sa	د. إنعام حلواني
Umbassam425@gmail.com	د. سامية الثببتي	e.s.gapos@hotmail.com	د. إيمان قبوس
sambaroom@uqu.edu.sa	أ. سفانه باروم	Basssom2008@hotmail.com	أ. بسمة صبان
s-alqura@hotmail.com	أ. سمبة السلمي	bfoqla@uqu.ede.sa	أ. بنان العقلا

* جدول بأسماء عضوات هيئة التدريس
بقسم الشريعة مع البريد الإلكتروني :

البريد الإلكتروني	عضو هيئة التدريس	البريد الإلكتروني	عضو هيئة التدريس
MHMONSHI@UQU.EDU.SA	د. مريم منشي	SMAZZOUNI@UQU.EDU.SA	أ. سمية عزوني
dr.manalalsady@hotmail.com	د. منال الصاعدي	shfelemban@uqu.edu.sa	د. صباح إلياس
Dr.maha12@hotmail.com	د. مها العتيبي	ambasamad@uqu.edu.sa	أ. عائشة باصم
mzsilmi@uqu.edu.sa	أ. مريم العطري	mzsilmi@uqu.edu.sa	أ. عروب التويجري
nhlehiany@uqu.edu.sa	أ. نادية اللحياني	akhazmai@uqu.edu.sa	أ. عواطف الحازمي
none_zal@hotmail.com	د. نوال بادغيش	emhatemi@uqu.sa	أ. عيدة الحاتمي
nmmihmadi@uqu.edu.sa	د. نورة المحمادي	dr.gdooo@hotmail.com	د. غادة العقلا
hmjustanieah@uqu.edu.sa	د. هالة جستنية	frharbi@uqu.edu.sa	د. فاطمة اللقمانى
A2h2.2009@hotmail.com	د. هدى الغطيم	drfathiamashal2@yahoo.com	د. فتحية مشعل
hmhazamzami@uqu.edu.sa	د. هند زمزمي	Somaya.a.s@hotmail.com	د. فوزية القناني
HB-ALHARBI@HOTMAIL.COM	د. هويدا النهيبي	LHA-2000@HOTMAIL.COM	أ. لطيفة السلمي
alsrooryhaifa@hotmail.com	أ. هيفاء السروري	Loli.s.h@hotmail.com	د. لولوة الحارثي
		LNMOGBEL@uqu.edu.sa	د. ليلى المقبل

* للتواصل :

* لتواصل الطالبة مع القسم:

للتواصل عبر هاتف الجامعة: ٥٦٠٣٣٢٧

تحويلة وكالة القسم: ٧٨٦٤

سكرتيرة القسم : ٧٦٠١

البريد الإلكتروني: shreeahm@uqu.edu.sa

موقع القسم على الشبكة العنكبوتية:
<https://uqu.edu.sa/shreeahm>

حساب القسم في التويتر والإنستغرام والتلجرام:
@shariah_uqu

* لتواصل الطالب مع القسم:

للتواصل عبر هاتف الجامعة: ٥٢٧٠٠٠٠

تحويلة رئيس القسم: ١٣٨١

سكرتير القسم : ١٣٨٩

البريد الإلكتروني: shreeahm@uqu.edu.sa

موقع القسم على الشبكة العنكبوتية:
<https://uqu.edu.sa/shreeahm>

حساب القسم في التويتر والإنستغرام والتلجرام:
@shariah_uqu

مع تمنياتنا لجميع الطلاب والطالبات بالنجاح والتفوق
في دراستهم الجامعية وحياتهم المستقبلية
“ قسم الشريعة ”